

NOREMAT

40 ANS DE PASSION ET D'ADAPTATION AUX MUTATIONS

Jacques Bachmann l'a fondée en 1981, son fils Christophe l'a développée. On se souvient des lettres « NR » pour « Noremat Renforcé » ou de la signification de l'acronyme Noremat lui-même, « NOUvelle RENTabilité du MATériel », du direct constructeur, de l'accoroutiste... En 40 ans d'expérience, l'entreprise n'a eu de cesse de se transformer. Avec les satellites de la holding familiale Actibac, elle est résolument tournée vers l'avenir.

Le Lintrac 130 succède au modèle 110 et complète la version 100 (ex-90).



Jacques Bachmann reçoit le prix EY-L'Express de l'Entrepreneur de l'année 2012 région Est, en compagnie de son fils Christophe, à qui il a confié l'entreprise.



L'agence du Pin (79) a été ouverte en juin dernier. Le réseau d'agences intégrées Noremat comprend neuf bases et bientôt une dixième à Arras (Nord).

La crise sanitaire n'a pas permis à l'entreprise Noremat de fêter ses 40 ans d'activité comme il se doit. Nous avons donc pris notre bâton de pèlerin pour la Meurthe-et-Moselle, jusqu'à Nancy, fait halte à Toul chez Maneko, la nouvelle pépite en devenir d'Actibac, la holding familiale abritant Noremat, puis atteint le but du voyage : le siège de Ludres où tout a commencé avec Jacques Bachmann. En 1981, celui-ci crée son activité de vente de pièces détachées à destination des utilisateurs professionnels, directement chez eux ou sur leurs chantiers. Sept ans plus tard, l'aventure s'est poursuivie avec les machines tout en conservant le service.

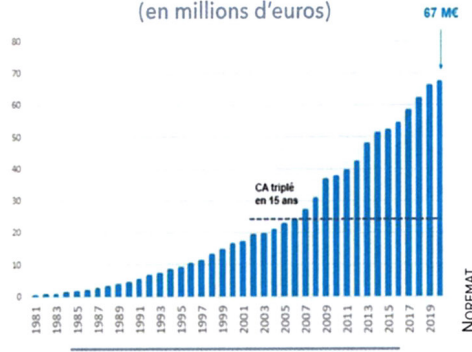
Un hymne entrepreneurial

Des débroussailleuses à bras hydraulique et unités de fauchage se distinguant par leur conception innovante, l'offre s'est développée au fil des ans vers les broyeurs adaptés à différents porteurs, les unités de valorisation et de recyclage de la biomasse, les machines de collecte et le véhicule VSV, dédié à l'entretien des accotements routiers et à divers travaux. Noremat a aussi été précurseur dans les adaptations de matériels sur les porteurs en travaillant en partenariat avec des tractoristes pour apporter la meilleure combinaison à ses clients entre l'engin et ses outils (par exemple avec Valtra sur certains

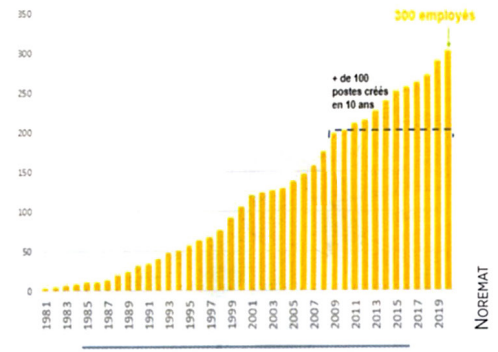


Le site de production de Ludres (54) est aussi le siège social, constamment agrandi, de Noremat. Des investissements ont été apportés pour améliorer sa performance énergétique.

Évolution du chiffre d'affaires (en millions d'euros)



Évolution des effectifs



montages). Avec le constructeur autrichien Lindner Traktoren, le partenariat s'est avéré plus poussé avec une offre exclusive. En 2016, celui-ci a donné naissance au porte-outil Lintrac With Noremat, dont la dernière version est animée par un moteur de 136 ch conforme à la norme antipollution Stage V (les porteurs Lintrac 100 et 130 sont référencés à l'Ugap). « Le signifiant de "Noremat" – la rentabilité du matériel – est né avec mon père. Aujourd'hui, cet acronyme est peut-être encore plus porteur de sens si l'on se réfère à la réparabilité, à la durabilité et au bilan carbone des machines, ou à l'économie circulaire. La rentabilité est globale, de la machine aux chantiers, en passant par les territoires, et nous apportons la preuve du discours avec du factuel », constate Christophe Bachmann, l'actuel dirigeant de l'entre-

prise. Le développement de Noremat durant ces 40 dernières années pourrait se dessiner en trois étapes interdépendantes orientées vers la rentabilité et l'accompagnement des acteurs du métier : les pièces et les machines, la gestion des chantiers, les territoires efficaces.

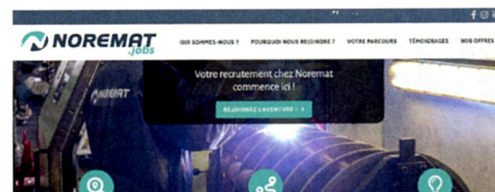
Élargir l'horizon et les territoires

Noremat s'implique ainsi toujours plus autour des produits, allant jusqu'à impulser, accompagner et soutenir la recherche sur des axes où personne ne l'attend. L'entreprise est active dans l'étude des moyens de lutte (pas seulement mécaniques) contre les invasives avec l'association SPIGEst⁽¹⁾ ou dans le projet SAGID⁽²⁾ pour une gestion innovante des dépendances routières. Elle est aussi, ●●●



Le VSV dévoilé en 2011 pour les 30 ans de l'entreprise a constamment évolué avec les motorisations ou les outils (dernièrement avec le caisson Jumbbox). Deux cent cinquante porteurs ont été vendus.

NOREMAT



Le site Internet www.noremat.jobs vient d'être mis en ligne pour faciliter les recrutements.



Noremat propose de nouveaux outils digitaux d'information et de formation, y compris en réalité virtuelle et augmentée.

► DIRECTION GÉNÉRALE : ARRIVÉE D'OLIVIER ABRALL

Olivier Abgrall vient de rejoindre l'entreprise Noremat en septembre. L'homme a occupé jusqu'ici des fonctions de management et de pilotage de projets dans des entreprises du secteur industriel. Dans le prolongement naturel de sa carrière, il consacrera dans un premier temps toute son énergie à l'accompagnement opérationnel des équipes Noremat dans la poursuite du développement industriel et commercial de l'entreprise. Avec l'arrivée de ce renfort au niveau de la direction de Noremat, et après une période de transition nécessaire et de coconstruction du poste de directeur général, Christophe Bachmann, l'actuel directeur général du groupe, va s'employer prioritairement à la coordination des dossiers d'innovation stratégique des différentes sociétés (Actibac, Noremat, Maneko, AccoPilot, Noremat do Brasil) et aux relations avec les entités qui constituent leur environnement (syndicats professionnels, comités de normalisation, universités...).



NOREMAT

●●● avec la holding familiale Actibac, un porteur de projets, notamment dans les nouvelles technologies avec AccoPilot (application d'assistance au travail du chauffeur et d'inventaire de la biodiversité pouvant faire penser au « Waze » de l'accotement routier) ou dans le domaine de la durabilité des machines d'occasion et de la réduction de leur impact environnemental avec l'entreprise Maneko, créée à Toul voici à peine un an. Noremat effectue une veille autour des grands enjeux dont certains, tel le changement climatique, feront changer le cours des choses dans de nombreux secteurs. Maneko et ses machines reconditionnées remises sur le marché sont un outil, et le constructeur reste sur le qui-vive pour tout ce qui concerne la transition énergétique, sans fermer aucune porte. « *Je ne serai pas surpris que l'on revienne à l'éthanol* », confie Christophe Bachmann, avançant que les ressources sont présentes dans les territoires, et les collectivités engagées avec des objectifs d'achat durable.

Proche des utilisateurs

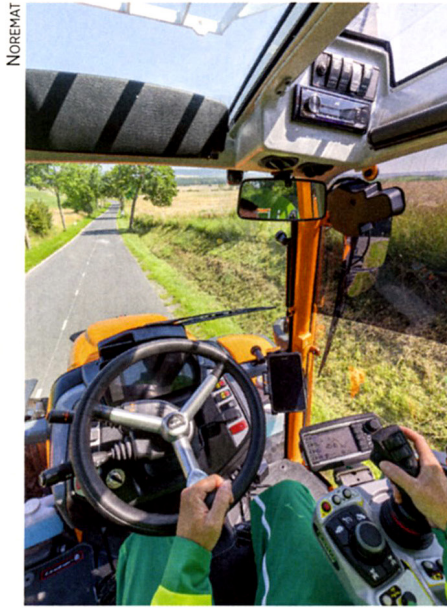
Noremat pèse 67 millions d'euros (M€) de chiffre d'affaires en 2020 et emploie 300 salariés (le groupe Actibac, lui, a dépassé les 70 M€ de CA). La société est aujourd'hui organisée autour de neuf agences régionales afin de rester proche des utilisateurs professionnels. En

juin dernier, le site ouvert sur la commune du Pin (Deux-Sèvres) est venu remplacer celui de La Tessoualle (Maine-et-Loire), qui devenait trop exigu. La nouvelle base emploie huit personnes et offre ses services sur 2500 m². En 2022, l'agence des Hauts-de-France sera ouverte près d'Arras, où les locaux sont déjà trouvés, puis celle de Ludres sera transférée à Toul (à 25 km), sur le site de Maneko, ce qui permettra de spécialiser le site du siège social dans les matériels neufs. Noremat exporte également pour environ 10 % de son chiffre d'affaires suivant une croissance maîtrisée dans une quarantaine de pays, allant du Luxembourg à l'Australie, en passant par le Brésil où Actibac a créé une filiale en 2015.

Formation poussée en interne et en externe

Noremat a toujours formé l'ensemble de ses collaborateurs pour qu'ils s'imprègnent de la culture produits de l'entreprise. Son centre de formation est aussi tourné vers les clients, avec deux personnes dédiées à ce service, et compte chaque année une centaine d'utilisateurs formés, issus notamment de collectivités. Aujourd'hui, le digital et l'apprentissage en ligne sont mis à contribution. Des vidéos tutorielles pour chaque machine de la gamme, presque développées en interne (un ancien collaborateur a créé son entre-

prise), sont accessibles à tous sur la chaîne YouTube du constructeur mais aussi sur son site Internet (la recherche de l'internaute est facilitée par l'activation de filtres). Ces vidéos intégrant de nombreux aspects pratiques sont tournées vers l'utilisateur. Noremat envisage d'aller plus loin pour accompagner les opérations de maintenance. Touchée comme de nombreux constructeurs par les difficultés de recrutement, l'entreprise vient aussi de mettre en ligne www.noremat.jobs, un site à part entière présentant non seulement les offres d'emploi mais aussi l'esprit de l'entreprise avec des témoignages de salariés. La crise sanitaire et les confinements ont favorisé et incité l'émergence de ces nouveaux outils digitaux. Ainsi, les 35 commerciaux de l'entreprise peuvent désormais effectuer des présentations de l'ensemble de la gamme sur leur PC ou leur tablette via une appli (sans avoir à se connecter à un réseau) afin de définir les besoins des clients avant une démonstration en



Les Lintrac With Noremat 100 et 130 sont dédiés à l'entretien des accotements routiers, leur cabine Visiocab offrant une visibilité maximale.

conditions réelles. Une seconde appli a été développée tout particulièrement par une agence spécialisée. Offrant des animations en réalité virtuelle et augmentée, elle permet, par exemple, d'apprécier à l'aide d'un simulateur la visibilité obtenue par le chauffeur à bord d'un VSV. Cet outil est utilisé sur les salons ainsi que par le service commercial. Noremat se modernise au fur et à mesure des évolutions techniques mais aussi des attentes des marchés, parfois en les devançant. Sa vocation est de rester une société familiale, a tenu à rappeler Christophe Bachmann. Le constructeur tient à renforcer cette image dans ses agences et a programmé à cet effet un tour des régions l'an prochain. Il a participé au Sommet de l'élevage ainsi qu'à Pollutec, et exposera sur le Salon des maires et des collectivités locales en novembre avant de se rendre sur le Salon des ETA, en décembre. Du

27 février au 5 mars 2022, ses activités à l'international seront visibles sur le salon allemand Agritechnica. ■ **JEAN-PAUL ROUSSENNAC**

(1) SPIGEst : Synergie Plantes Invasives Grand-Est.

(2) Le projet SAGID, porté par l'entreprise Noremat et le laboratoire ERPI de l'université de Lorraine, vise à modéliser un outil innovant pour accompagner les territoires dans une gestion durable des bords de route.